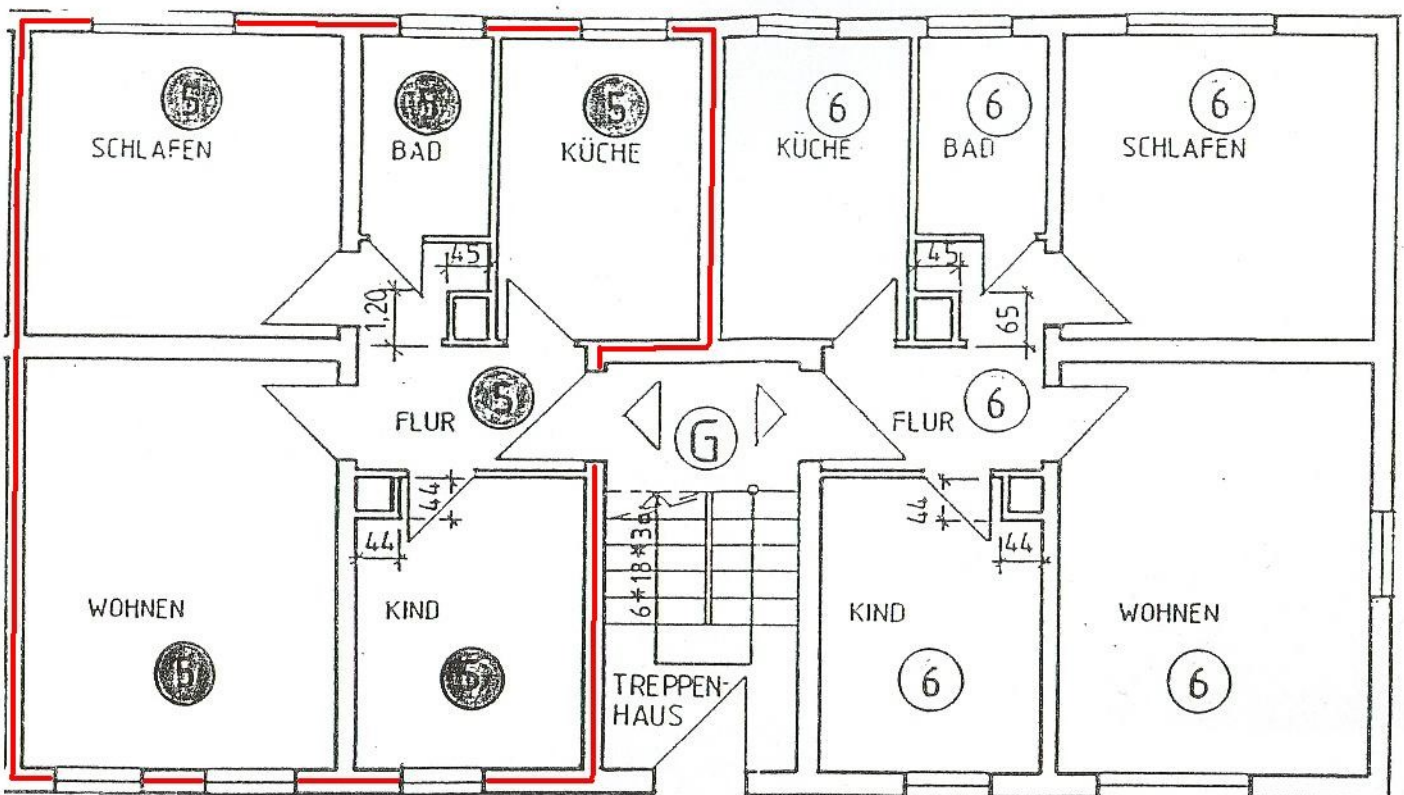


24 3.75 24 1.55 16 2.30 24 3.30 16 1.55 24 3.75 24



24  
22.8  
10  
2.65  
10  
3.52  
9.13  
24

24 3.75 24 2.65 24 2.36 24 2.65 24

Ort und Datum: D. 11. 19. 72  
 Unterschrift: *Philipp*  
 24 3.75 24  
 Landratsamt Saale-Orla-Kreis  
 -Bauordnungsamt-

Goethestr. 22